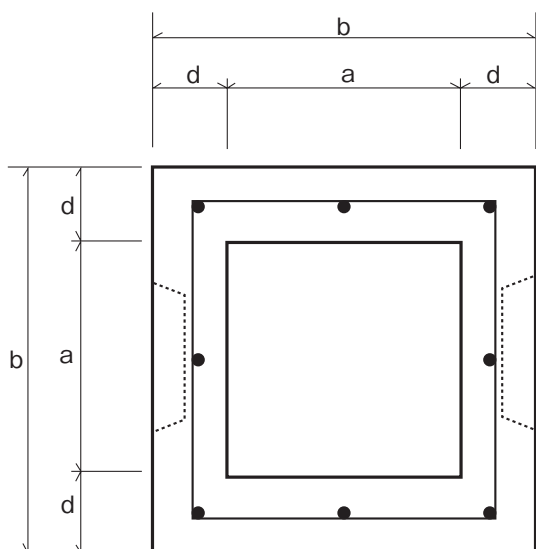


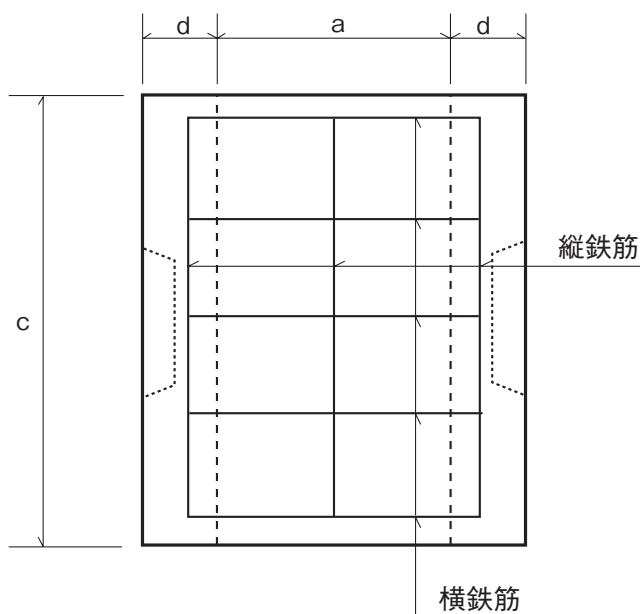
特殊桧 (集水用)

単位：mm

■形状・寸法及び配筋



呼び	寸法				参考重量 (kg)
	a	b	c	d	
300A	300	500	300	100	110
300B	300	500	450	100	165
300C	300	500	600	100	220
400A	400	600	300	100	138
400B	400	600	450	100	207
400C	400	600	600	100	275
450A	450	650	300	100	152
450B	450	650	450	100	228
450C	450	650	600	100	304
500A	500	700	300	100	165
500B	500	700	450	100	248
500C	500	700	600	100	330
600A	600	800	300	100	193
600B	600	800	450	100	289
600C	600	800	600	100	386
750	750	950	400	100	312
900	900	1,100	400	100	368
1,000	1,000	1,200	400	100	404



呼び	鉄筋			
	縦鉄筋		横鉄筋	
	径又は 呼び	数量 (本)	径又は 呼び	数量 (本)
300A	6.00	3	6.00	8
300B	6.00	4	6.00	8
300C	6.00	5	6.00	8
400A	6.00	3	6.00	8
400B	6.00	4	6.00	8
400C	6.00	5	6.00	8
450A	6.00	3	6.00	12
450B	6.00	4	6.00	12
450C	6.00	5	6.00	12
500A	6.00	3	6.00	12
500B	6.00	4	6.00	12
500C	6.00	5	6.00	12
600A	6.00	3	6.00	12
600B	6.00	4	6.00	12
600C	6.00	5	6.00	12
750	6.00	3	6.00	12
900	6.00	3	6.00	16
1,000	6.00	3	6.00	16