

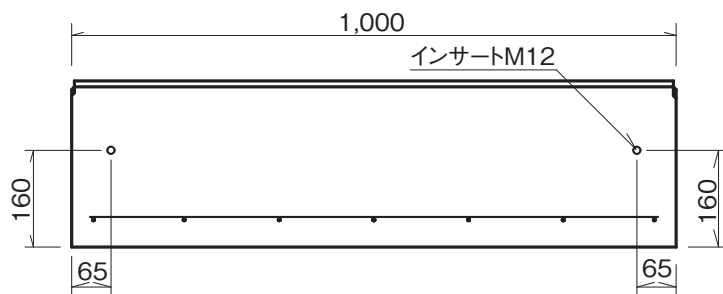
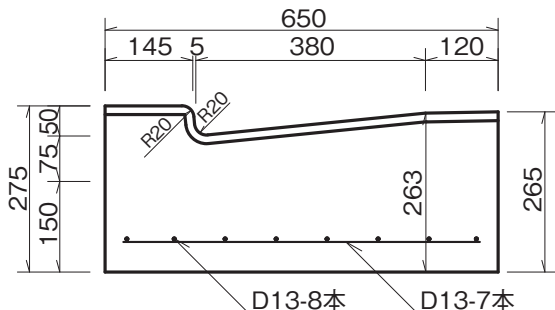
鉄筋コンクリート特殊L形275 基礎付

単位：mm

■鉄筋コンクリート特殊L形275 基礎付 低頭 L=1m、異形 L=1.2m

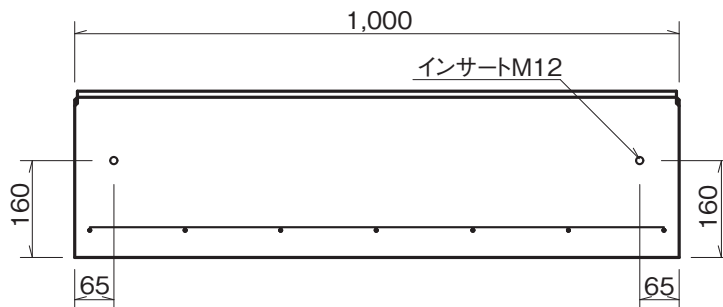
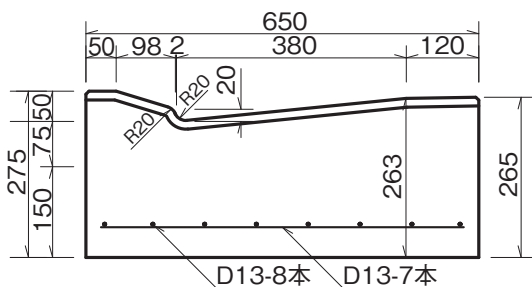
鉄筋コンクリート特殊L形275 基礎付 低頭5cm L=1m T=150mm

参考重量 382kg



鉄筋コンクリート特殊L形275 基礎付 低頭2~5cm L=1m T=150mm

参考重量 377kg



鉄筋コンクリート特殊L形275 基礎付 異形2~5cm(2) L=1.2m T=150mm

参考重量 483kg

