

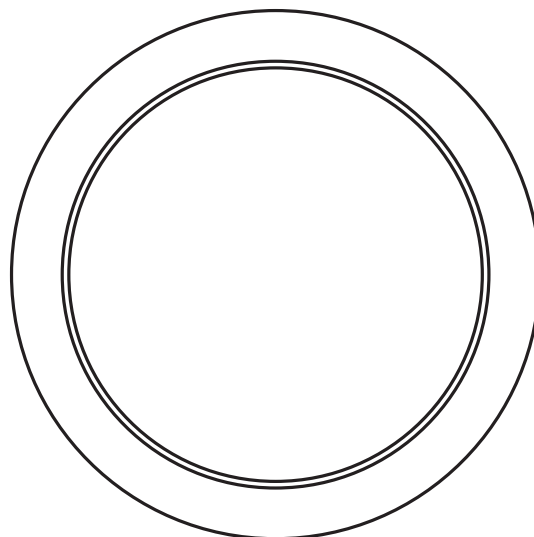
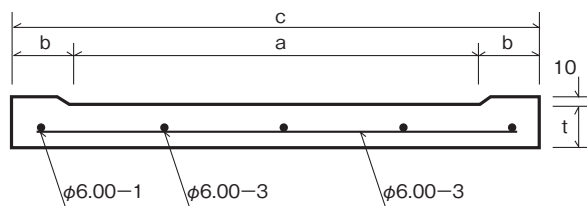
# 雨水丸柵・汚水丸柵用底板

単位：mm

## ■ 形状・寸法及び配筋

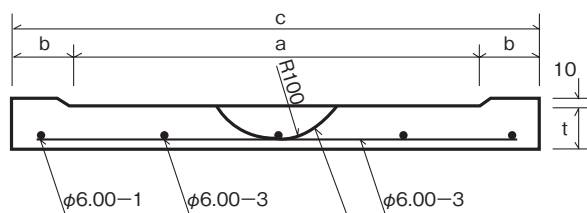
### 雨水丸柵用底板

(例  $\phi 600$ )

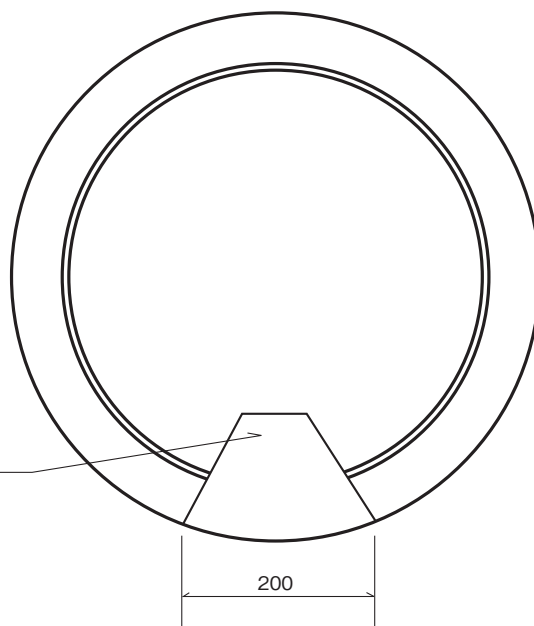


### 汚水丸柵用底板

(例  $\phi 600$ )



インバート付



| 呼 び        | 寸 法 |    |     |     | 参考重量<br>(kg) |
|------------|-----|----|-----|-----|--------------|
|            | a   | b  | t   | c   |              |
| $\phi 330$ | 440 | 45 | 70  | 530 | 36           |
| $\phi 400$ | 510 | 45 | 70  | 600 | 46           |
| $\phi 450$ | 560 | 45 | 70  | 650 | 54           |
| $\phi 600$ | 730 | 55 | 100 | 840 | 130          |

※  $\phi 330$ ・ $\phi 400$ ・ $\phi 450$ は無筋製品です。