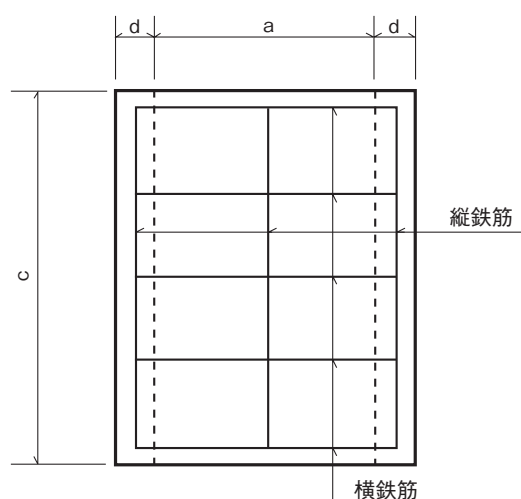
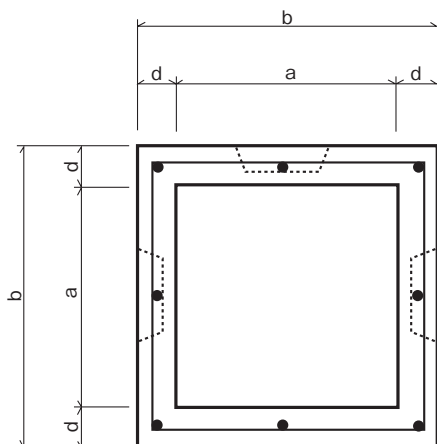


普通柵（鉄筋コンクリート柵）

単位：mm

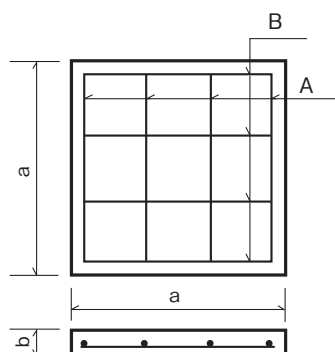
■形状・寸法及び配筋



呼び	寸法				参考重量 (kg)
	a	b	c	d	
300A	300	400	300	50	48
300B	300	400	450	50	72
300C	300	400	600	50	96
360A	360	460	300	50	56
360B	360	460	450	50	84
360C	360	460	600	50	113
450A	450	550	300	50	69
450B	450	550	450	50	103
450C	450	550	600	50	138
500A	500	600	300	50	75
500B	500	600	450	50	113
500C	500	600	600	50	151
600A	600	720	300	60	109
600B	600	720	450	60	163
600C	600	720	600	60	218

呼び	鉄筋			
	縦鉄筋		横鉄筋	
	径又は 呼び	数量 (本)	径又は 呼び	数量 (本)
300A	2.60	8	2.60	4
300B	2.60	8	2.60	4
300C	2.60	8	2.60	5
360A	2.60	8	2.60	4
360B	2.60	8	2.60	5
360C	2.60	8	2.60	6
450A	3.20	12	3.20	4
450B	3.20	12	3.20	4
450C	3.20	12	3.20	5
500A	3.20	12	3.20	4
500B	3.20	12	3.20	4
500C	3.20	12	3.20	5
600A	3.20	12	3.20	4
600B	3.20	12	3.20	5
600C	3.20	12	3.20	6

■柵蓋



呼び	寸法		鉄筋				参考重量 (kg)
	a	b	A		B		
			径又は 呼び	数量 (本)	径又は 呼び	数量 (本)	
300	400	50	4.00	4	4.00	4	17
360	460	50	4.00	5	4.00	5	24
450	550	60	4.00	6	4.00	6	44
500	600	60	4.00	6	4.00	6	49
600	720	65	5.00	7	5.00	7	76