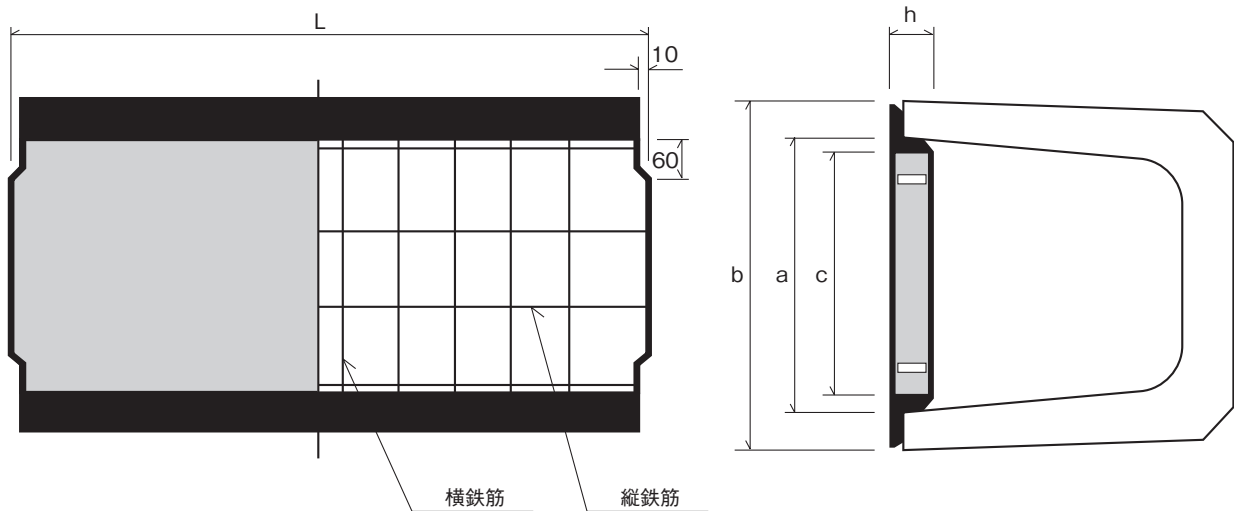


フラットSC蓋

単位：mm

■標準型



設計：車両荷重 T-14

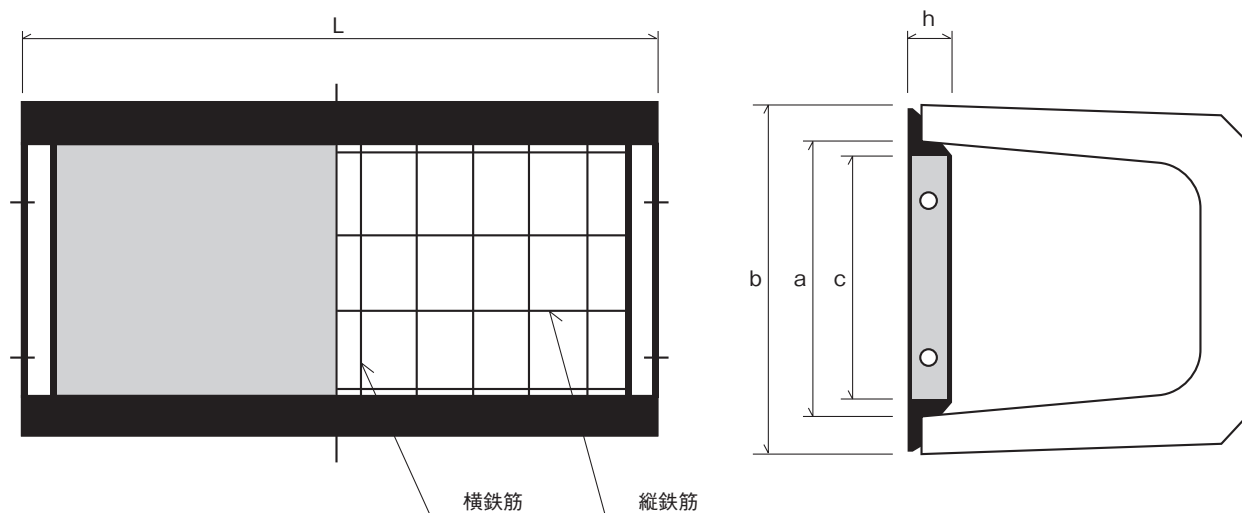
| 呼び | 寸 法 | | | | | 鉄 筋 | | | | 山 形 鋼 | 参考重量 (kg) |
|-----|-----|-----|-----|----|-------|-----------|-----------|-----------|-----------|---------|--------------|
| | | | | | | 縦鉄筋 | | 横鉄筋 | | | |
| | a | b | c | h | L | 径又は 呼び | 数量 (本) | 径又は 呼び | 数量 (本) | | |
| 150 | 150 | 210 | 130 | 40 | 1,000 | D10 | 3 | D10 | 8 | 40×40×5 | 24 |
| 180 | 180 | 240 | 160 | 40 | 1,000 | D10 | 3 | D10 | 8 | 40×40×5 | 28 |
| 240 | 240 | 320 | 220 | 50 | 1,000 | D10 | 4 | D10 | 10 | 50×50×4 | 36 |
| 300 | 300 | 375 | 275 | 50 | 1,000 | D10 | 4 | D13 | 10 | 50×50×6 | 46 |
| 360 | 360 | 435 | 335 | 50 | 1,000 | D10 | 4 | D13 | 10 | 50×50×6 | 54 |
| 400 | 400 | 500 | 370 | 65 | 1,000 | D10 | 5 | D13 | 12 | 65×65×8 | 72 |
| 420 | 420 | 520 | 390 | 65 | 1,000 | D10 | 5 | D13 | 12 | 65×65×8 | 75 |
| 450 | 450 | 550 | 420 | 65 | 1,000 | D10 | 5 | D13 | 12 | 65×65×8 | 83 |
| 500 | 500 | 600 | 470 | 65 | 1,000 | D10 | 5 | D13 | 12 | 65×65×8 | 88 |
| 600 | 600 | 720 | 570 | 75 | 1,000 | D10 | 5 | D13 | 12 | 75×75×9 | 132 |

※寸法に応じて受注生産致します。

フラットSC-B蓋

単位：mm

■ 接続用ボルト穴付き



設計：車両荷重 T-14

| 呼び | 寸 法 | | | | | 鉄 筋 | | | | 山 形 鋼 | 参考重量 (kg) |
|------|-----|-----|-----|----|-----|-----------|-----------|-----------|-----------|---------|--------------|
| | | | | | | 縦鉄筋 | | 横鉄筋 | | | |
| | a | b | c | h | L | 径又は 呼び | 数量 (本) | 径又は 呼び | 数量 (本) | | |
| 150B | 150 | 210 | 130 | 40 | 995 | D10 | 3 | D10 | 8 | 40×40×5 | 24 |
| 180B | 180 | 240 | 160 | 40 | 995 | D10 | 3 | D10 | 8 | 40×40×5 | 28 |
| 240B | 240 | 320 | 220 | 50 | 995 | D10 | 4 | D10 | 10 | 50×50×4 | 36 |
| 300B | 300 | 375 | 275 | 50 | 995 | D10 | 4 | D13 | 10 | 50×50×6 | 46 |
| 360B | 360 | 435 | 335 | 50 | 995 | D10 | 4 | D13 | 10 | 50×50×6 | 54 |
| 450B | 450 | 550 | 420 | 65 | 995 | D10 | 5 | D13 | 12 | 65×65×8 | 83 |
| 600B | 600 | 720 | 570 | 75 | 995 | D10 | 5 | D13 | 12 | 75×75×9 | 132 |

※寸法に応じて受注生産致します。