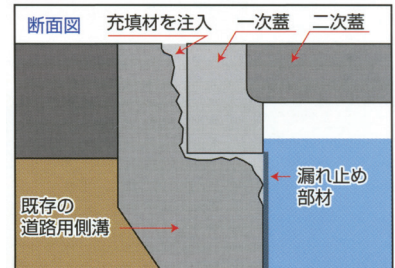


ECOンビ工法

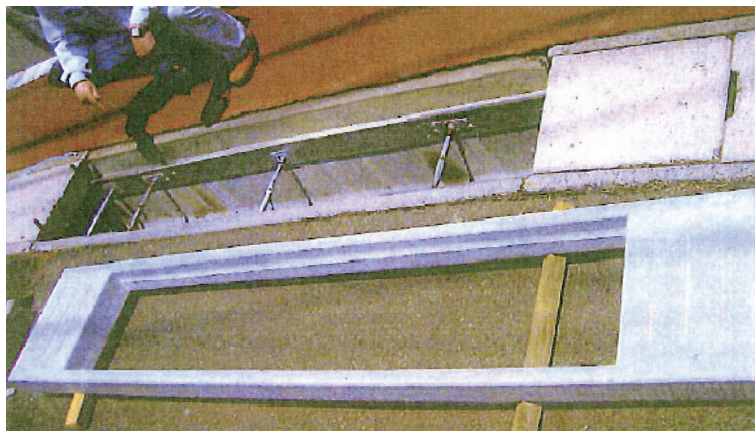
特長

- ECOンビ工法とは老朽化した側溝本体を壊さず、老朽化した蓋のみをECOンビ一次蓋と交換します。
- 一次蓋を充填剤により固定すると同時に、老朽化した側溝本体の補修・補強を行い即日開放を実現しました。
- 一次蓋は固定されるが、そこに装着する為の軽量化された二次蓋は着脱可能です。
- 一次蓋は軽量設計され、重機を使わない施工を実現しています。

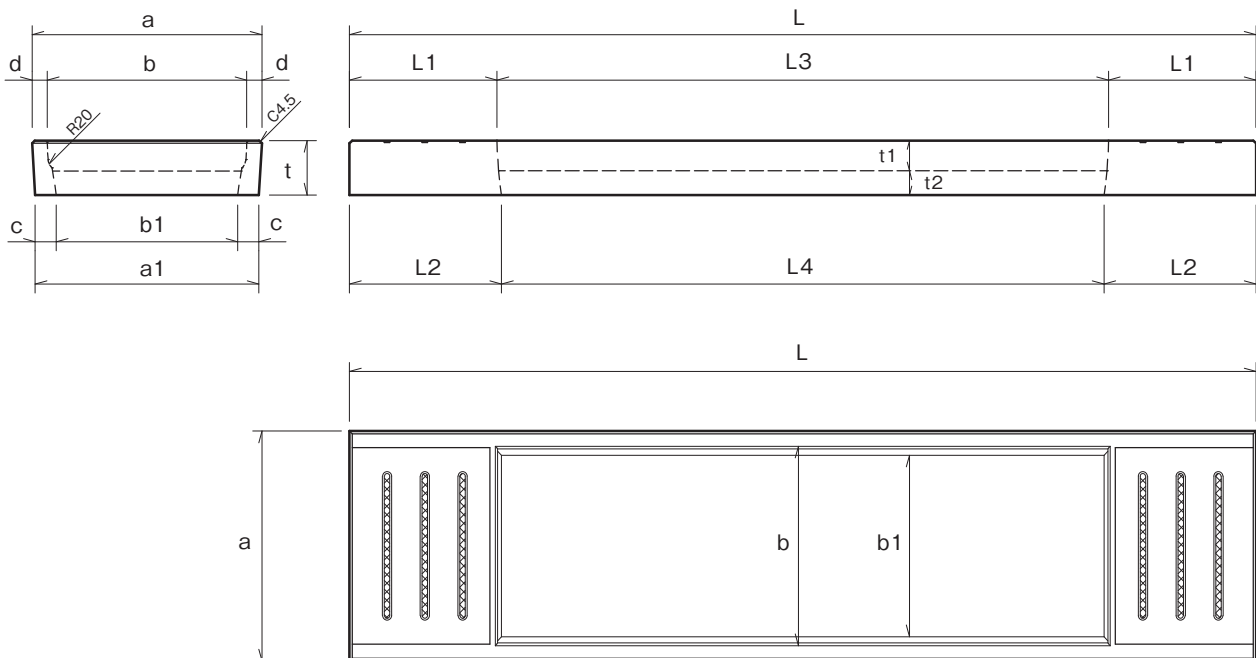


効果

- 廃棄物を最小限に抑えることが可能で、環境に優しい新工法です。
- 大幅に工期短縮が可能となり周辺の交通障害を大幅に軽減可能です。
- 従来技術と比較し大幅に工種・工程が減り、コストダウン可能で経済的です。
- 施工による振動や騒音等が発生しないので、近隣環境に優しい工法です。
- 壊れた一部分だけの工事を従来よりも容易に行えます。



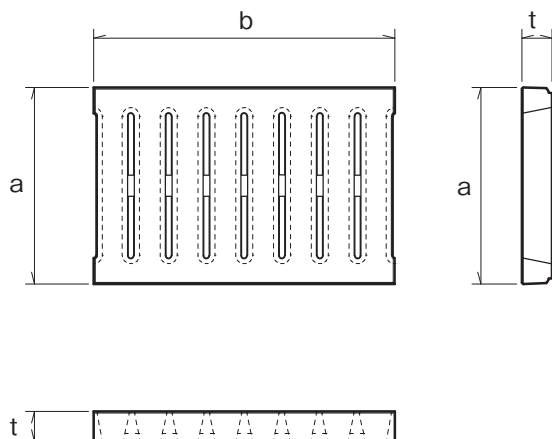
■ECONビ一次蓋の形状・寸法



呼び	寸法 (mm)														参考重量 (kg)
	a	a1	b	b1	c	d	t	t1	t2	L	L1	L2	L3	L4	
250 1M	330	320	280	250	35	25	85	48	37	998	246.5	254	505	490	40
250 2M	330	320	280	250	35	25	85	48	37	1998	246.5	254	1505	1490	52
300 1M	380	370	330	300	35	25	90	53	37	998	246.5	254	505	490	48
300 2M	380	370	330	300	35	25	90	53	37	1998	246.5	254	1505	1490	60

■ECONビ二次蓋の形状・寸法

リボーンユニバーサルデザイングレード (レジンコンクリート製品)



呼び	寸法 (mm)			参考重量 (kg)	
	a	b	t	スリット蓋	スリット無
250	275	499	45	13.5	15
300	325	499	50	16.5	19