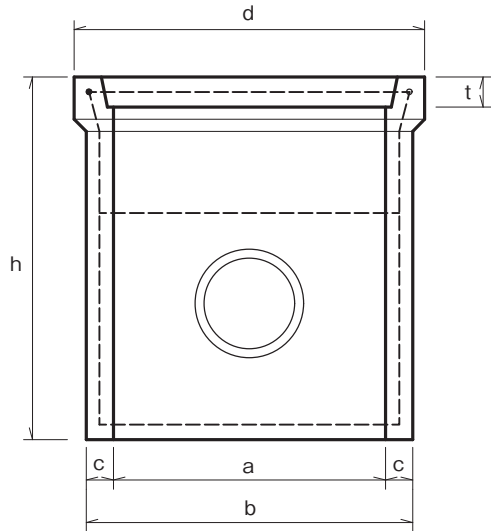


鉄筋コンクリート溜桝（落蓋式）

単位：mm

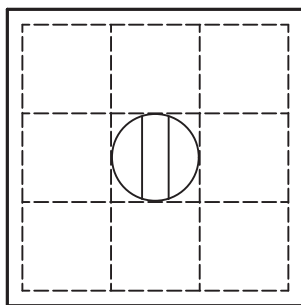
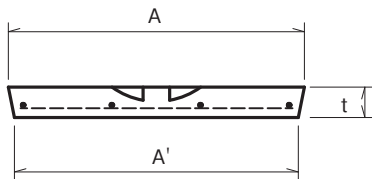
■形状・寸法

本体

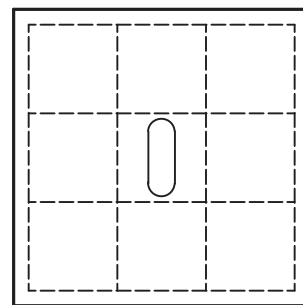
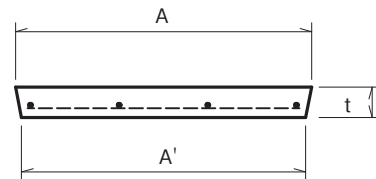


呼び	寸法 (mm)						参考重量 (kg)
	a	b	c	d	h	t	
240	240	300	30	340	370	30	34
240B	240	300	30	340	450	30	40
300	300	360	30	410	430	35	49
300C	300	370	35	410	600	35	73
360	360	430	35	480	490	40	78
450	450	540	45	580	600	50	137
600	600	700	50	770	770	60	307

蓋 240・300



蓋 360・450・600

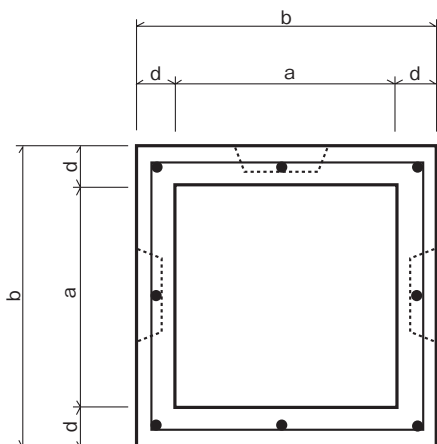


呼び	寸法 (mm)			参考重量 (kg)
	A	A'	t	
240	265	255	30	4.5
300	325	315	35	8
360	385	375	40	13
450	485	470	50	24
600	635	625	60	56

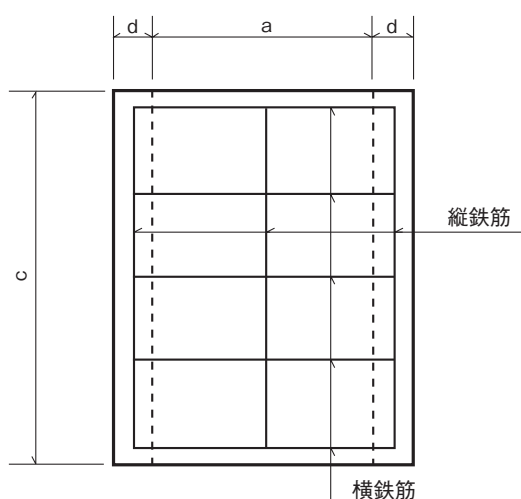
普通柵（鉄筋コンクリート柵）

単位：mm

■形状・寸法及び配筋

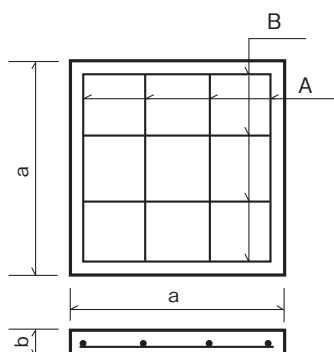


呼び	寸法				参考重量 (kg)
	a	b	c	d	
300A	300	400	300	50	48
300B	300	400	450	50	72
300C	300	400	600	50	96
360A	360	460	300	50	56
360B	360	460	450	50	84
360C	360	460	600	50	113
450A	450	550	300	50	69
450B	450	550	450	50	103
450C	450	550	600	50	138
500A	500	600	300	50	75
500B	500	600	450	50	113
500C	500	600	600	50	151
600A	600	720	300	60	109
600B	600	720	450	60	163
600C	600	720	600	60	218



呼び	鉄筋			
	縦鉄筋		横鉄筋	
	径又は 呼び	数量 (本)	径又は 呼び	数量 (本)
300A	2.60	8	2.60	4
300B	2.60	8	2.60	4
300C	2.60	8	2.60	5
360A	2.60	8	2.60	4
360B	2.60	8	2.60	5
360C	2.60	8	2.60	6
450A	3.20	12	3.20	4
450B	3.20	12	3.20	4
450C	3.20	12	3.20	5
500A	3.20	12	3.20	4
500B	3.20	12	3.20	4
500C	3.20	12	3.20	5
600A	3.20	12	3.20	4
600B	3.20	12	3.20	5
600C	3.20	12	3.20	6

■柵蓋

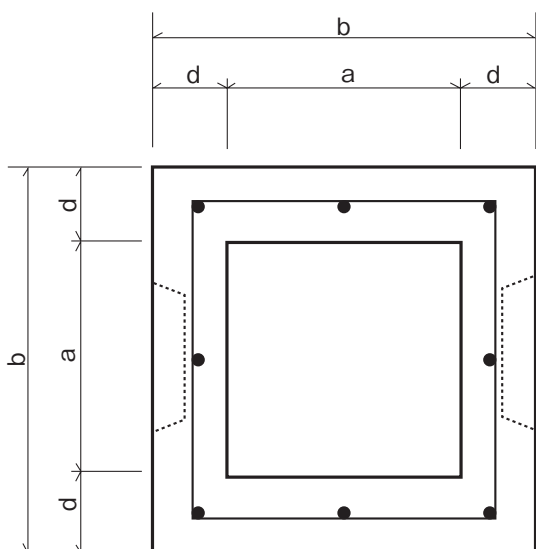


呼び	寸法		鉄筋				参考重量 (kg)
	a	b	A		B		
			径又は 呼び	数量 (本)	径又は 呼び	数量 (本)	
300	400	50	4.00	4	4.00	4	17
360	460	50	4.00	5	4.00	5	24
450	550	60	4.00	6	4.00	6	44
500	600	60	4.00	6	4.00	6	49
600	720	65	5.00	7	5.00	7	76

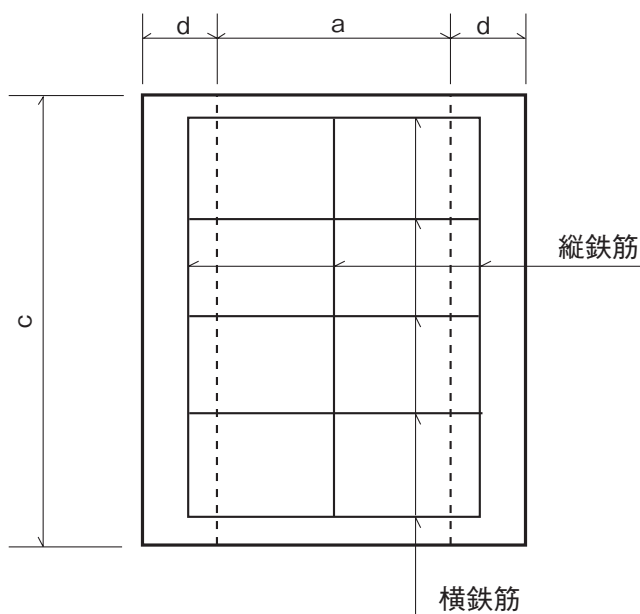
特殊桧 (集水用)

単位：mm

■ 形状・寸法及び配筋

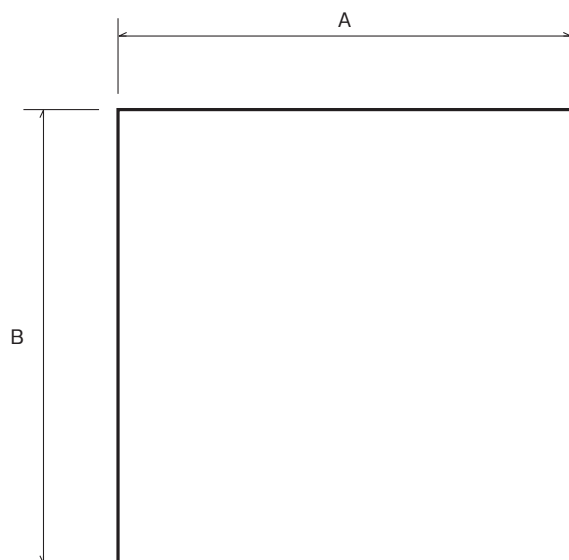


呼 び	寸 法				参考重量 (kg)
	a	b	c	d	
300A	300	500	300	100	110
300B	300	500	450	100	165
300C	300	500	600	100	220
400A	400	600	300	100	138
400B	400	600	450	100	207
400C	400	600	600	100	275
450A	450	650	300	100	152
450B	450	650	450	100	228
450C	450	650	600	100	304
500A	500	700	300	100	165
500B	500	700	450	100	248
500C	500	700	600	100	330
600A	600	800	300	100	193
600B	600	800	450	100	289
600C	600	800	600	100	386
750	750	950	400	100	312
900	900	1,100	400	100	368
1,000	1,000	1,200	400	100	404



呼 び	鉄 筋			
	縦鉄筋		横鉄筋	
	径又は 呼び	数量 (本)	径又は 呼び	数量 (本)
300A	6.00	3	6.00	8
300B	6.00	4	6.00	8
300C	6.00	5	6.00	8
400A	6.00	3	6.00	8
400B	6.00	4	6.00	8
400C	6.00	5	6.00	8
450A	6.00	3	6.00	12
450B	6.00	4	6.00	12
450C	6.00	5	6.00	12
500A	6.00	3	6.00	12
500B	6.00	4	6.00	12
500C	6.00	5	6.00	12
600A	6.00	3	6.00	12
600B	6.00	4	6.00	12
600C	6.00	5	6.00	12
750	6.00	3	6.00	12
900	6.00	3	6.00	16
1,000	6.00	3	6.00	16

■形状及び寸法



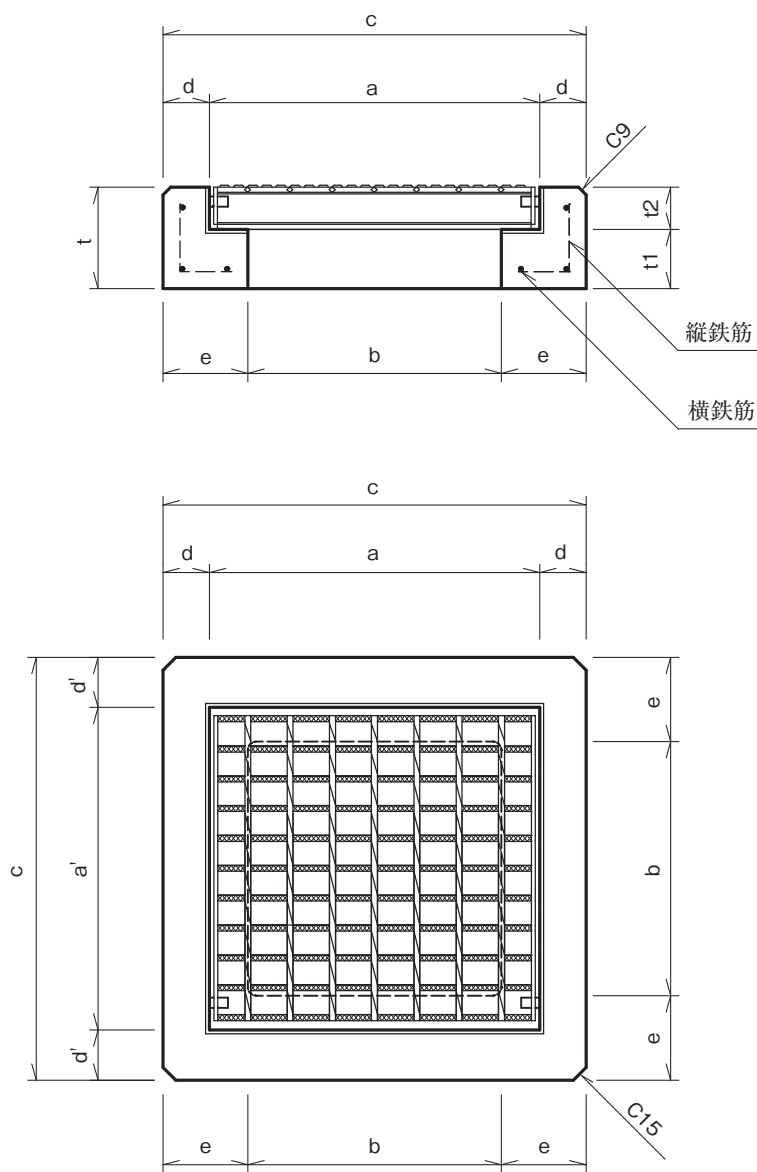
呼 び	A	B	H	参考重量 (kg)
300用	600	600	100	83
400用	700	700	100	113
450用	750	750	100	129
500用	800	800	100	147
600用	900	900	100	186

※H=150は注文生産になります。

集水桝用縁塊（グレーチング付）

単位：mm

■形状・寸法及び配筋



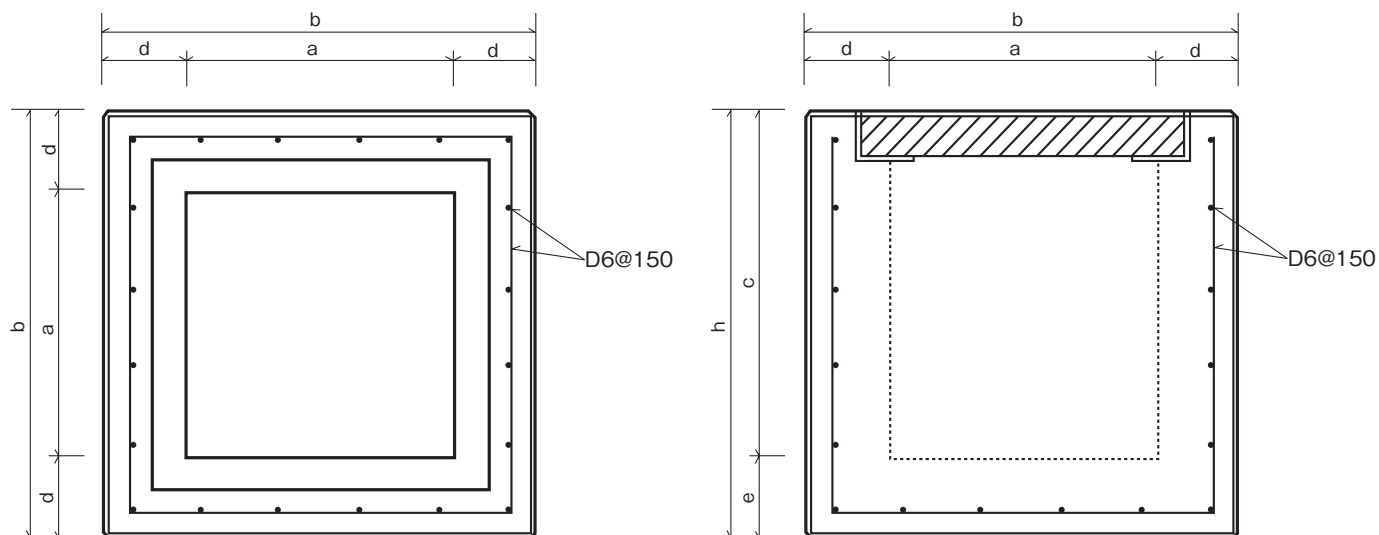
呼び	寸法										鉄筋				参考重量 (kg)	
											縦鉄筋		横鉄筋			
	a	a'	b	c	d	d'	e	t	t ₁	t ₂	径又は呼び	数量(本)	径又は呼び	数量(本)	本体	グレーチング
300	391	381	300	500	54.5	59.5	100	120	70	50	6.00	12	6.00	3	41	10
400	491	486	400	600	54.5	57.0	100	120	65	55	6.00	12	6.00	3	50	17
450	541	521	450	650	54.5	64.5	100	120	60	60	6.00	12	6.00	3	55	22
500	591	591	500	700	54.5	54.5	100	120	55	65	6.00	12	6.00	3	58	29
600	688	658	600	800	56.0	71.0	100	120	45	75	6.00	12	6.00	3	72	44

※グレーチングはT-25になっております。
 ※グレーチングについては、細目もあります。

集水桝 500×500・600×600型（底付）

単位：mm

■形状・寸法及び配筋



呼び	寸法						配筋	参考重量 (kg)
	a	b	c	d	e	h		
500×500×500	500	800	500	150	150	650	D6@150	684
500×500×600	500	800	600	150	150	750	D6@150	776
500×500×700	500	800	700	150	150	850	D6@150	867
600×600×500	600	900	500	150	150	650	D6@150	814
600×600×600	600	900	600	150	150	750	D6@150	920
600×600×700	600	900	700	150	150	850	D6@150	1026

※グレーチングはT-2・T-14・T-20・T-25があります。

※細目も製作致します。

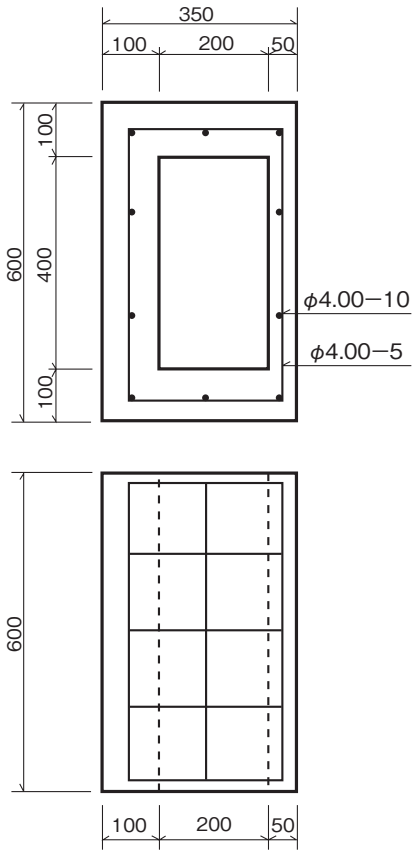
※受注生産になります。

L形縁塊用柵

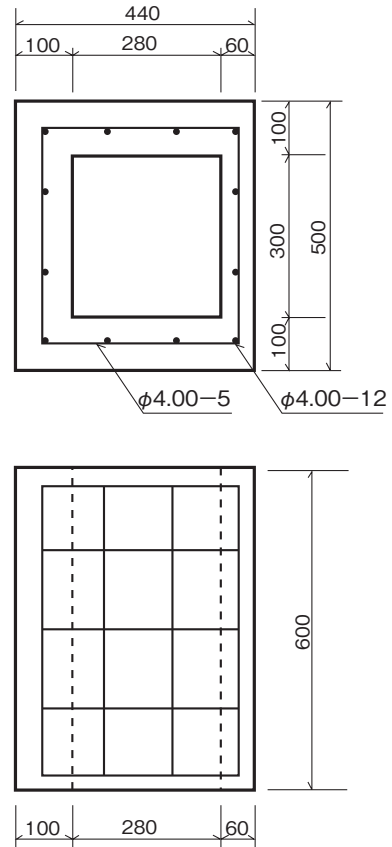
単位：mm

■形状・寸法及び配筋

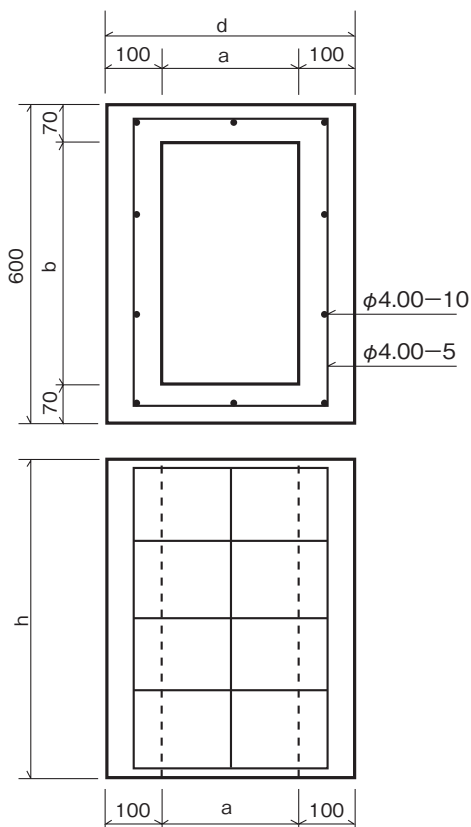
L形250AG用 参考重量 179kg



特L形250AG用 参考重量 187kg



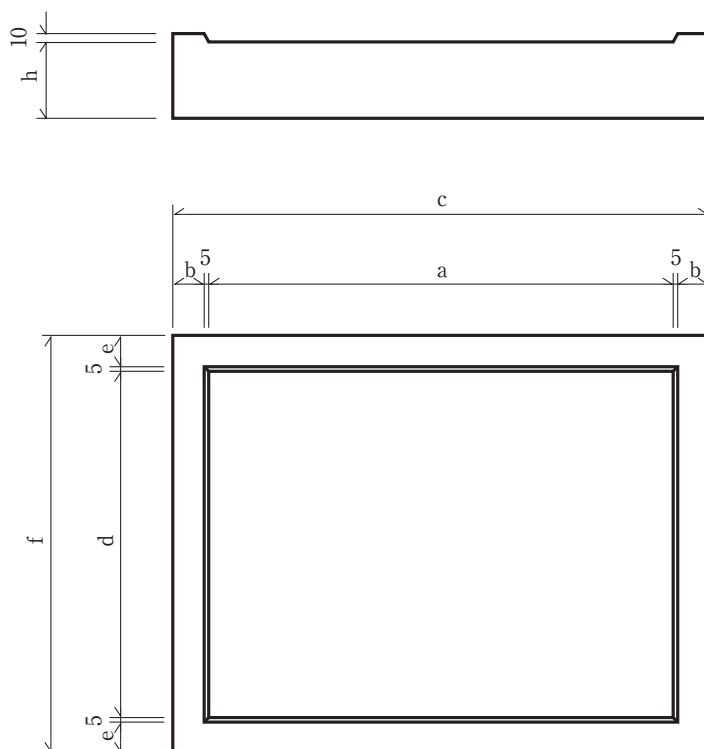
**L形250BG、L形300G、特L形275G用
(旧タイプ)**



呼 び	寸 法				参考重量 (kg)
	a	b	h	d	
L形 250BG用	250	460	600	450	214
L形 300G用	300	460	600	500	224
特L形 275G用 (旧タイプ)	360	460	600	560	235

※柵用底版はP90参照

■形状及び寸法

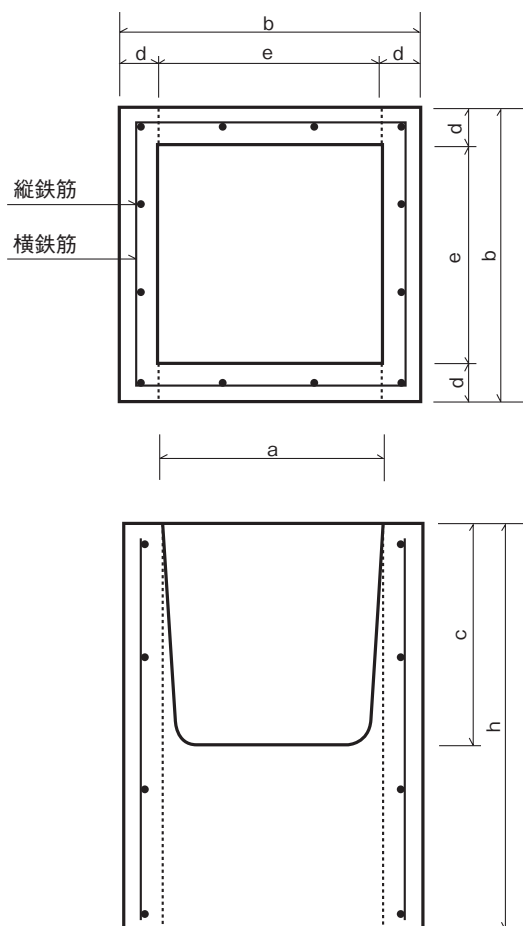


呼 び	寸 法							参考重量 (kg)
	a	b	c	d	e	f	h	
L 250B	610	40	700	460	40	550	100	89
特L 250A	510	40	600	450	40	540	100	75
特L 275	610	40	700	570	40	660	100	106

※L形300については特L275と兼用になります。

■ 形状・寸法及び配筋

(JIS型U字溝用)



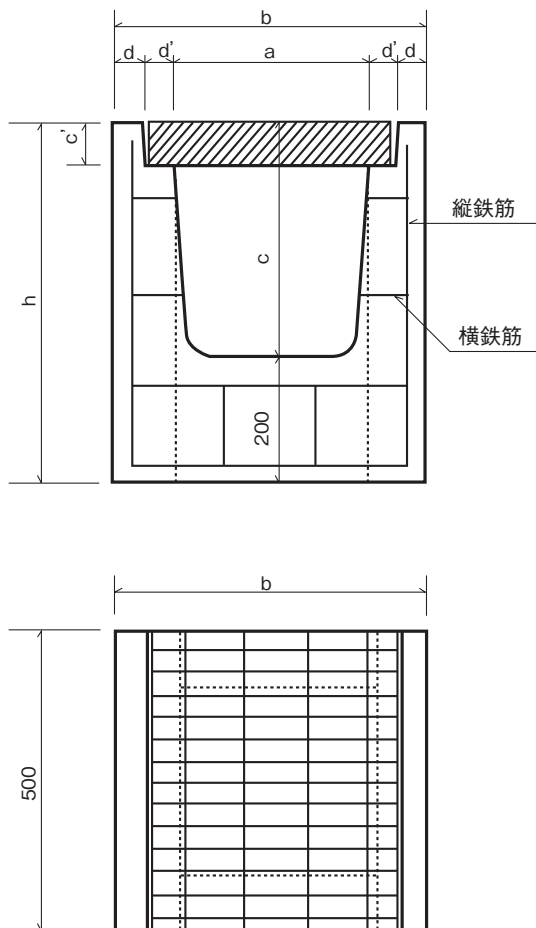
呼 び	寸 法						鉄 筋				参考重量 (kg)
							縦鉄筋		横鉄筋		
	a	b	c	d	e	h	径又は 呼び	数量 (本)	径又は 呼び	数量 (本)	
180	180	330	180	45	240	450	4.00	12	4.00	4	46
240	240	330	240	45	240	450	4.00	12	4.00	4	40
300	300	400	300	50	300	450	4.00	12	4.00	4	53

KDU形接続柵・落ふた式U形接続柵

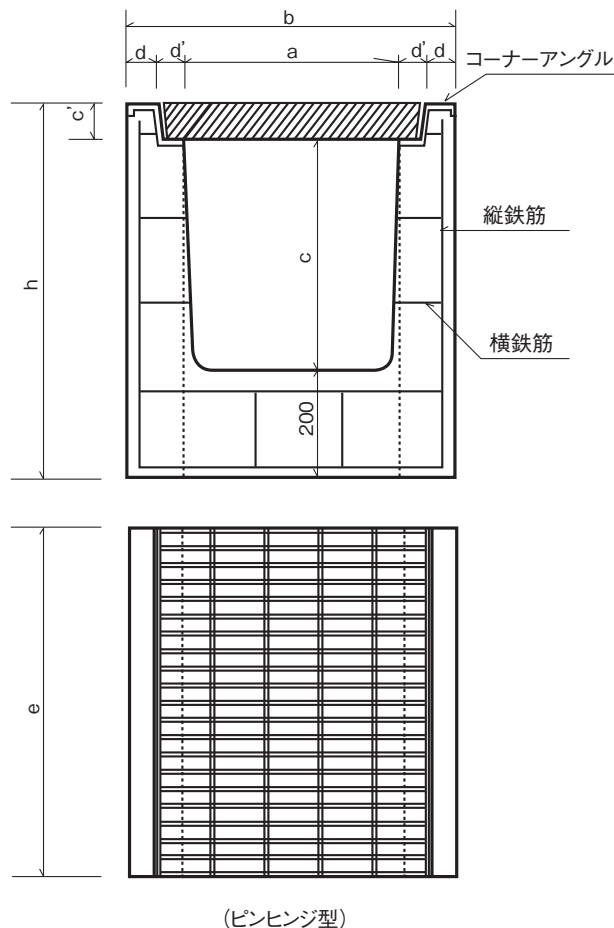
単位：mm

■ 形状・寸法及び配筋

KDU接続柵



落ふた式U形接続柵



■ KDU接続柵

呼び	寸法							鉄筋				参考重量(kg)	
	a	b	c	c'	d	d'	h	縦鉄筋 径又は 呼び 数量 (本)		横鉄筋 径又は 呼び 数量 (本)		本 体	グレーチング
240	235	391	240	50	40	38	440	4.00	12	4.00	4	103	9
300	294	460	360	55	45	38	560	4.00	12	4.00	4	127	13
360	352	524	360	61	45	41	560	4.00	14	4.00	4	156	19
450	442	644	450	71	55	46	650	4.00	14	4.00	4	165	25

■ 落ふた式U形接続柵 (道路用鉄筋コンクリート側溝用接続柵)

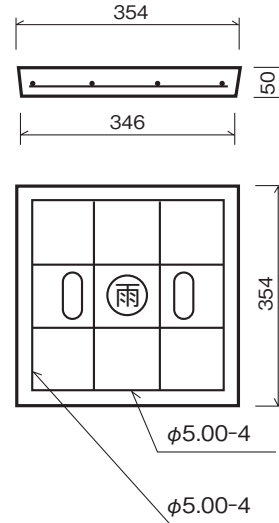
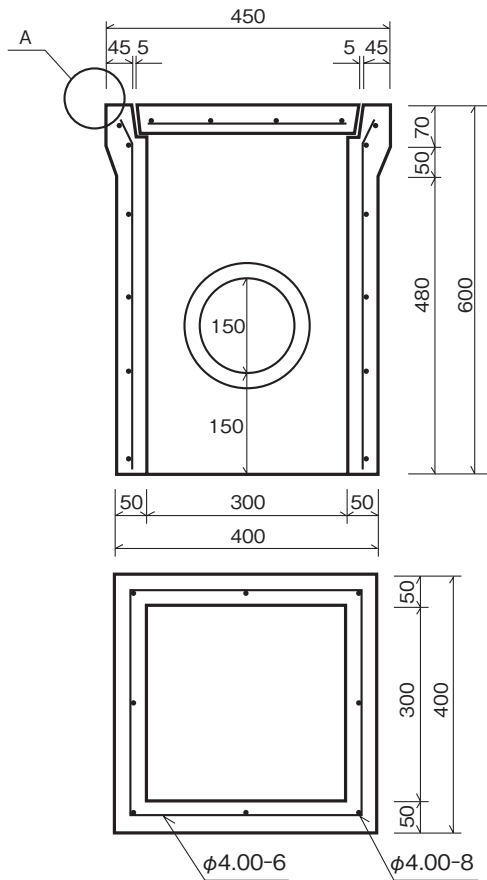
呼び	寸法								鉄筋				参考重量(kg)	
	a	b	c	c'	d	d'	e	h	縦鉄筋 径又は 呼び 数量 (本)		横鉄筋 径又は 呼び 数量 (本)		本 体	グレーチング
250	250	460	290	50	50	55	460	540	4.00	12	4.00	6	138	12
300A	300	520	345	50	50	60	520	595	4.00	12	4.00	5	183	13
300B	300	520	445	50	50	60	520	695	4.00	12	4.00	6	210	13
300C	300	520	545	50	50	60	520	795	4.00	12	4.00	6	234	13
400A	400	630	455	55	55	60	630	710	4.00	16	4.00	5	284	25
400B	400	630	555	55	55	60	630	810	4.00	16	4.00	6	334	25

雨水角枂 (コンクリート蓋付) 仙台市型

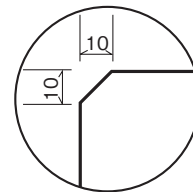
単位：mm

■形状・寸法及び配筋 300×300×600

参考重量 本体102kg フタ12kg

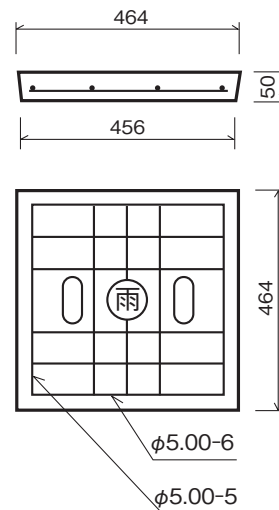
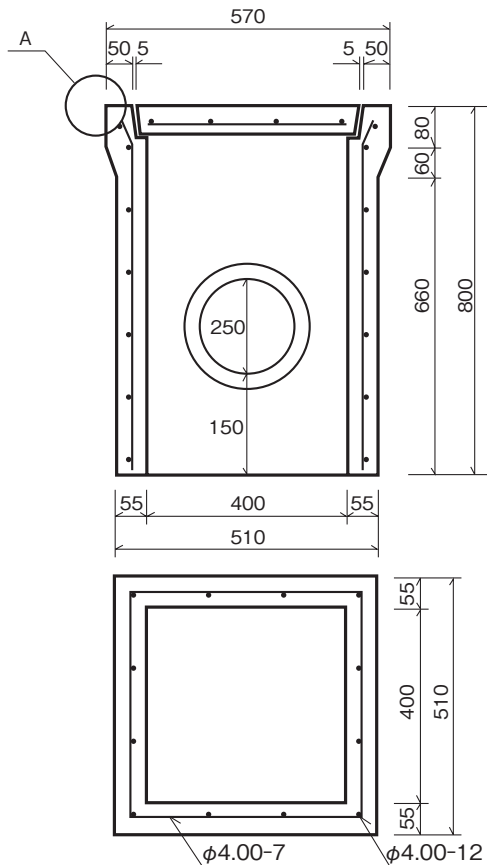


A詳細図

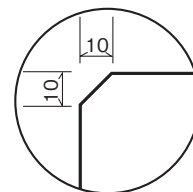


400×400×800

参考重量 本体188kg フタ25kg



A詳細図

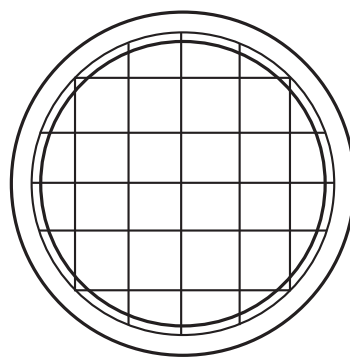
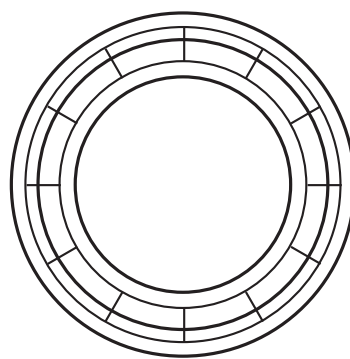
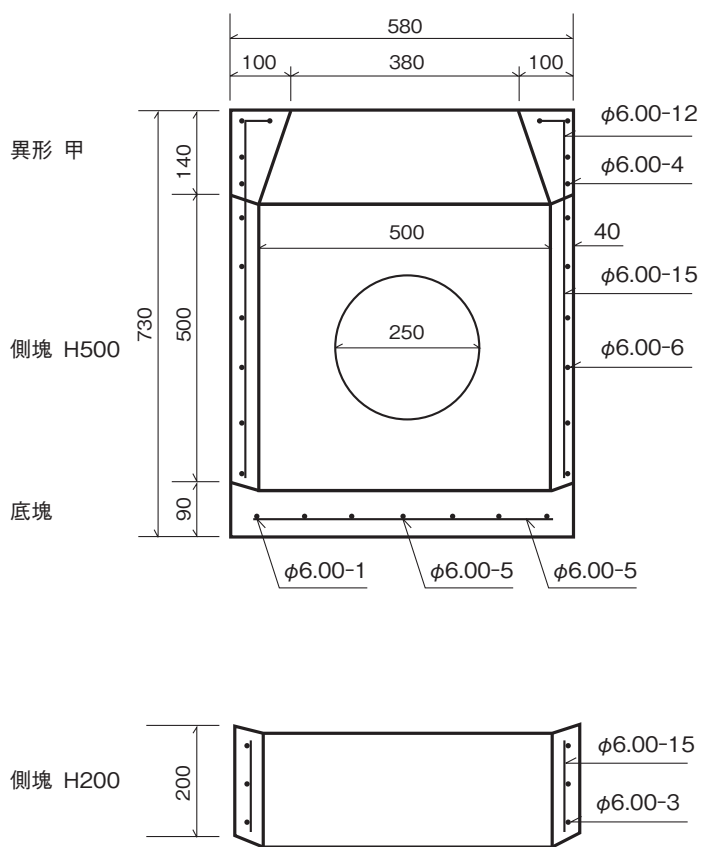


雨水丸柵 φ500

単位：mm

■形状・寸法及び配筋

参考重量	異形用	36kg
	側塊H500	79kg
	底塊	55kg
	側塊H200	32kg

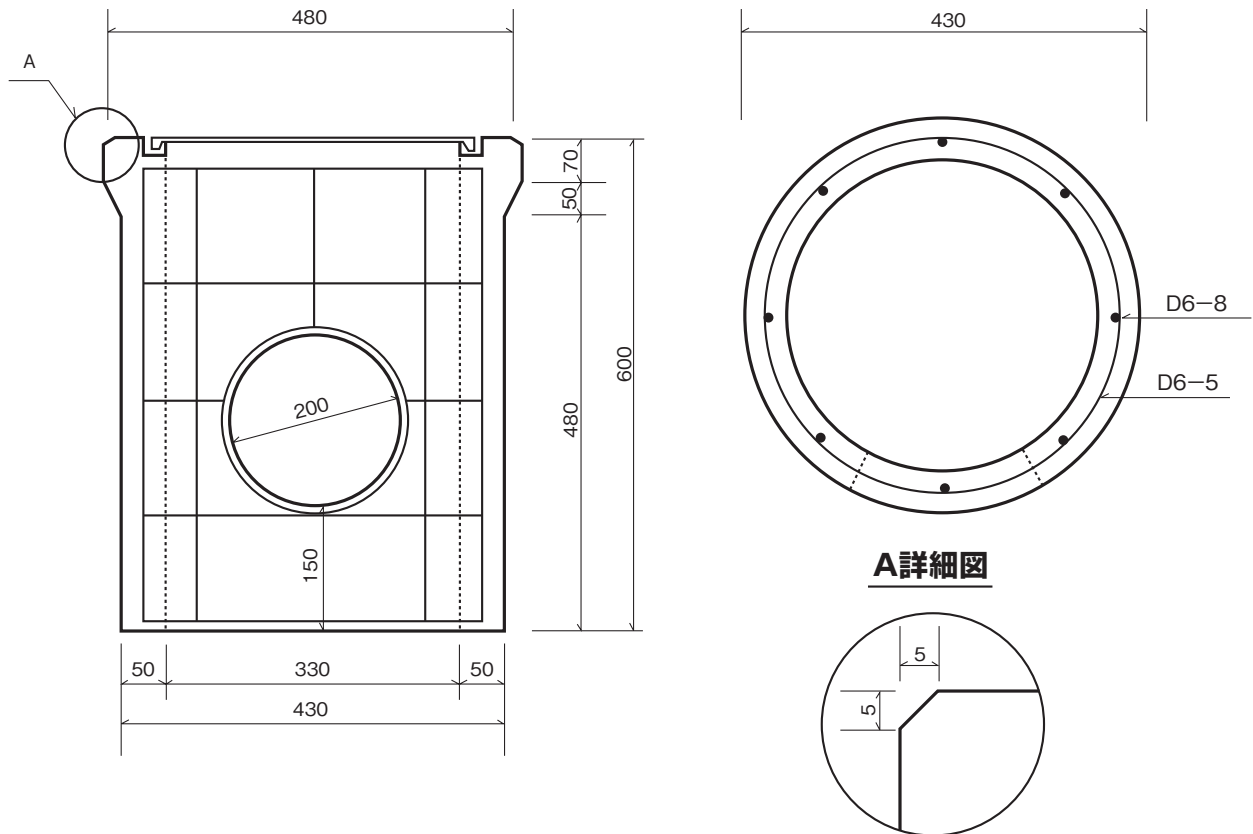


雨水丸柵φ330×600（仙台市型）

単位：mm

■形状・寸法及び配筋

参考重量 本体83kg
フタ 7kg

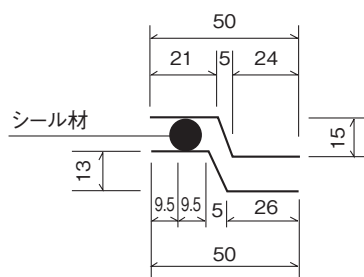
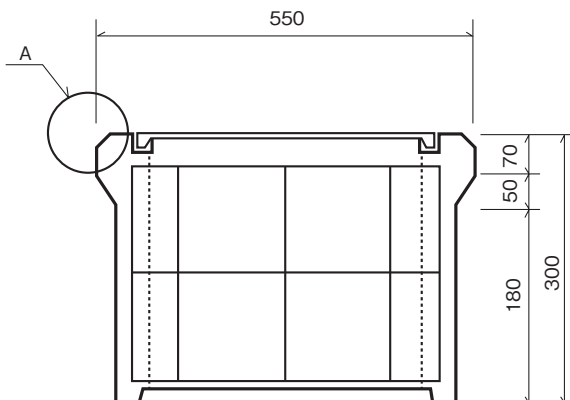


雨水丸枡 $\phi 400 \times 900$ (仙台市型)

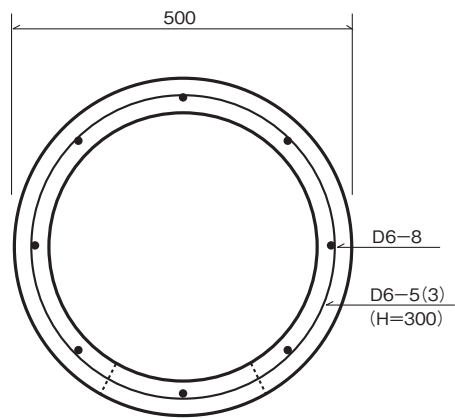
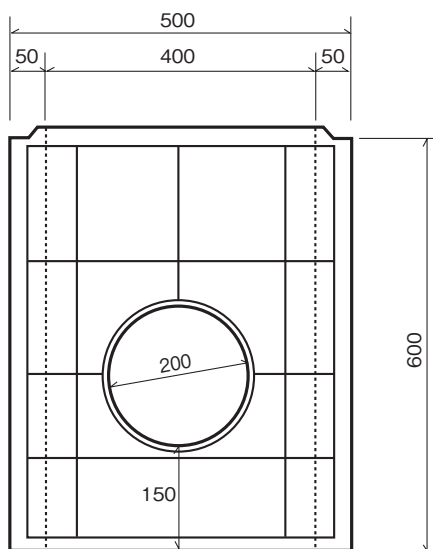
単位：mm

■形状・寸法及び配筋

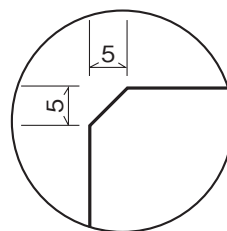
参考重量 本体 (上) 60kg
 本体 (下) 96kg
 フタ 10kg



継手詳細



A詳細図

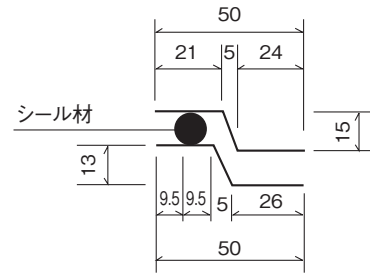
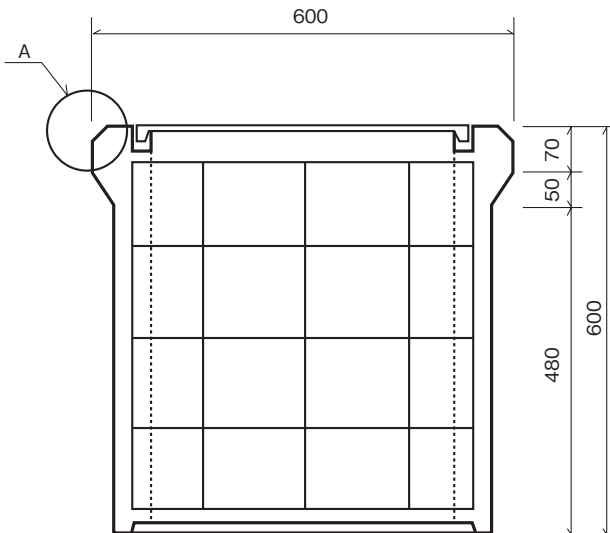


雨水丸柵 φ450×1200 (仙台市型)

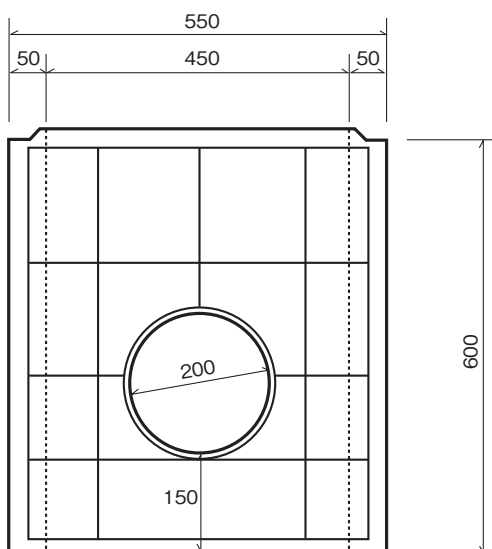
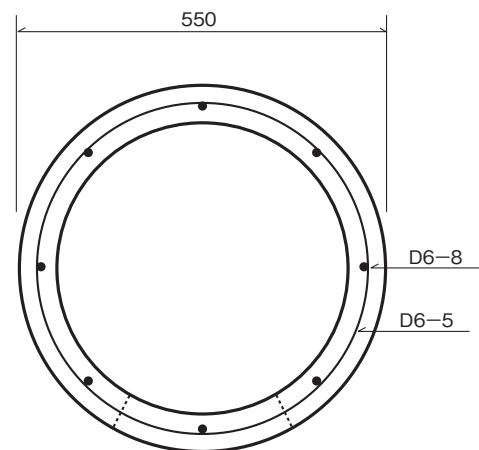
単位：mm

■形状・寸法及び配筋

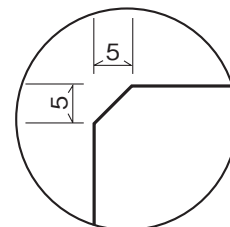
参考重量 本体 (上) 120kg
 本体 (下) 107kg
 フタ 14kg



継手詳細



A詳細図

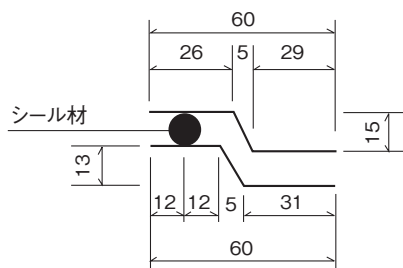
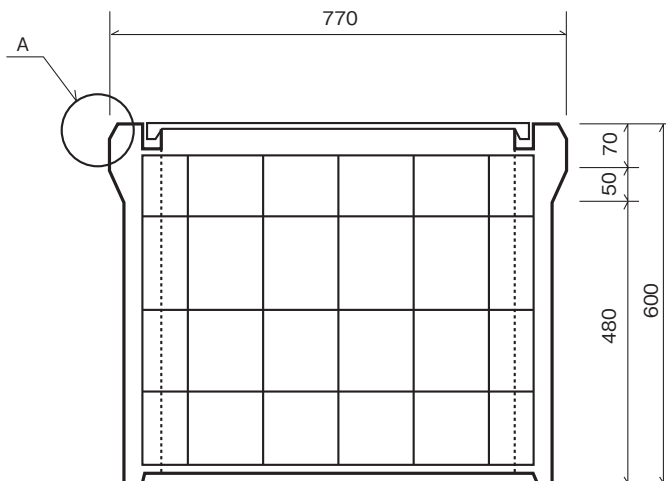


雨水丸柵 φ600×1500 (仙台市型)

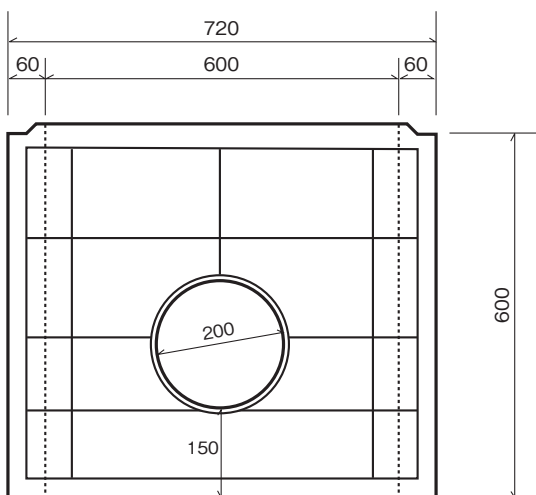
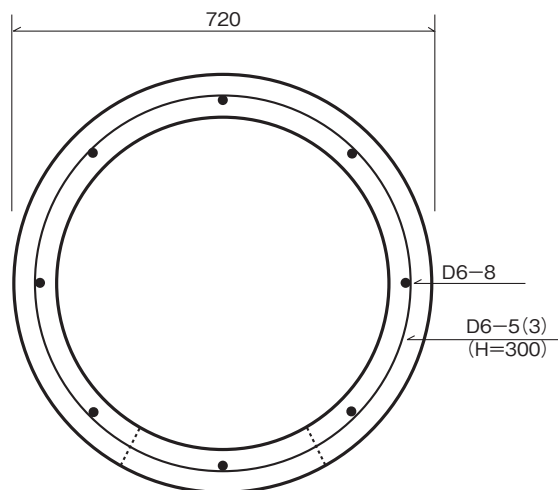
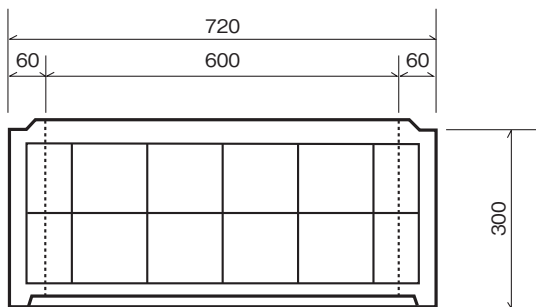
単位：mm

■形状・寸法及び配筋

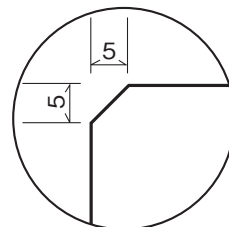
参考重量	本体 (上)	190kg
	本体 (中)	87kg
	本体 (下)	166kg
	フタ	27kg



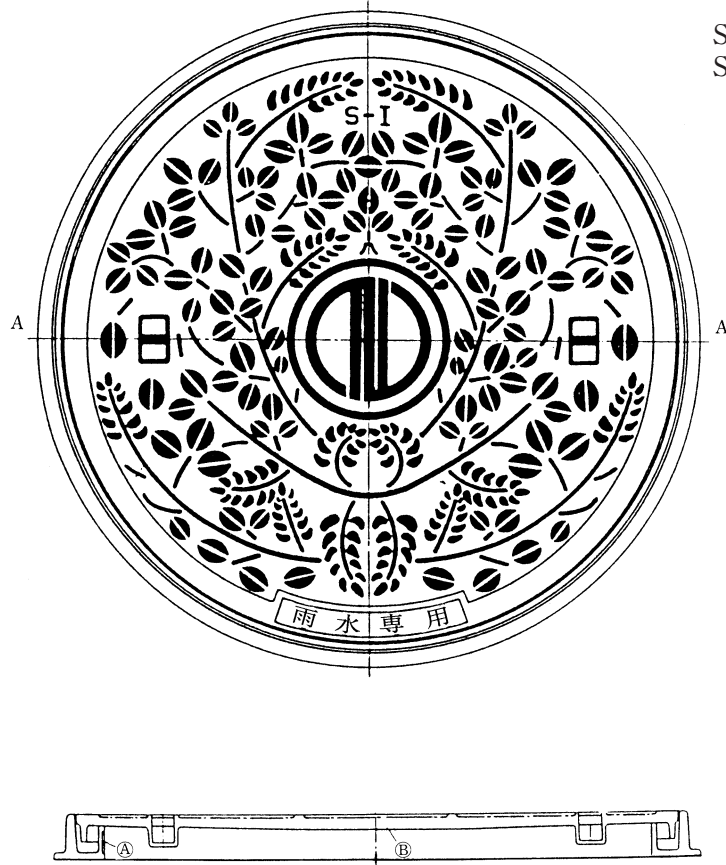
継手詳細



A詳細図



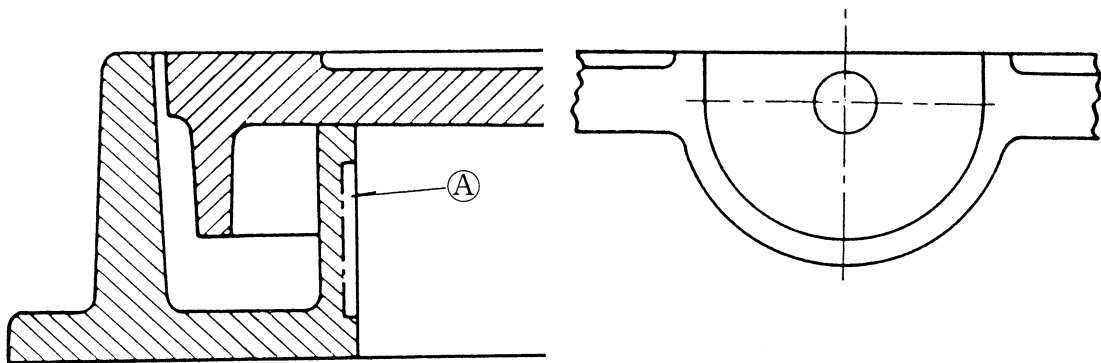
雨水丸柵蓋構造部



S-I または (T=6)
S-II 文字入 (T=2)

断面詳細図

カギ穴部詳細

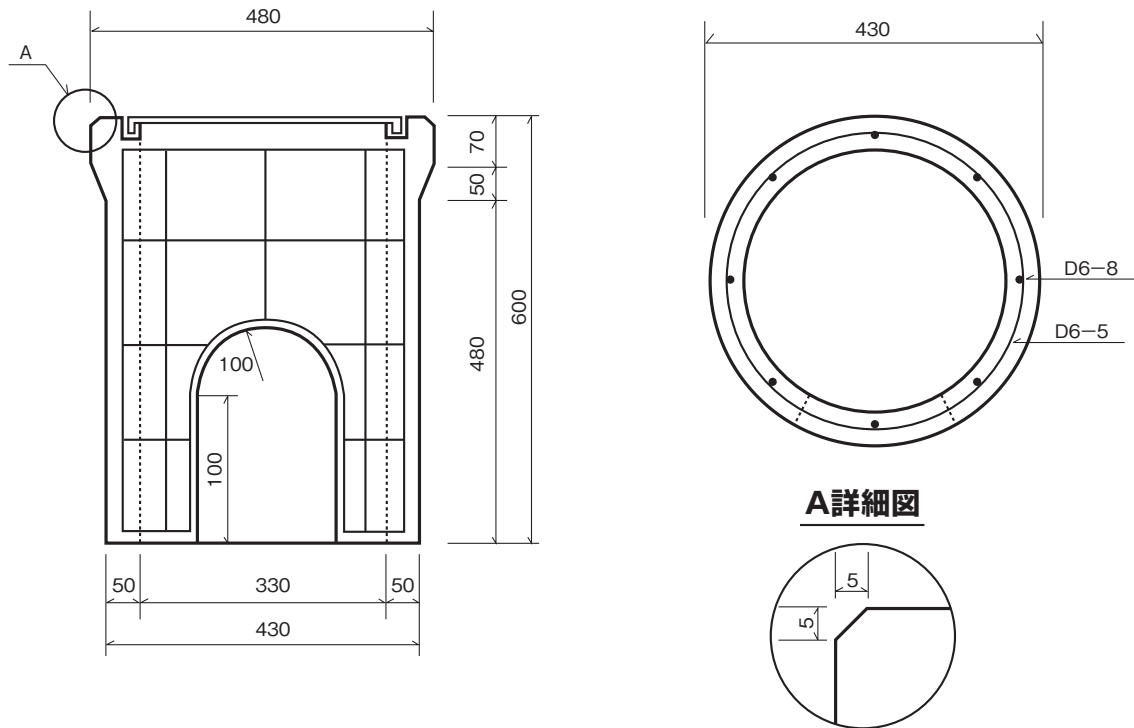


汚水丸柵 φ330×600 (仙台市型)

単位：mm

■形状・寸法及び配筋

参考重量 本体83kg
フタ 7kg

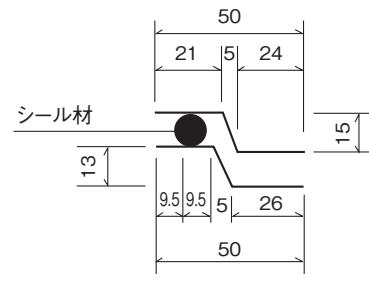
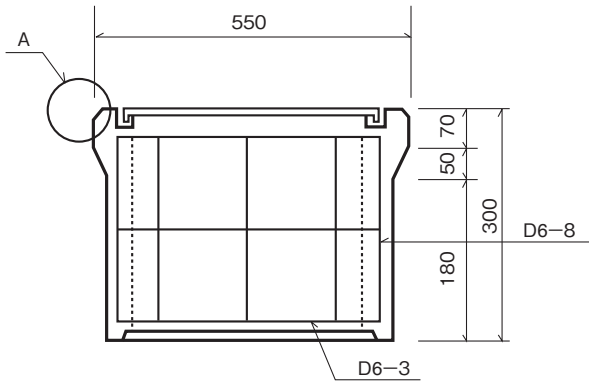


汚水丸枡 φ400×900 (仙台市型)

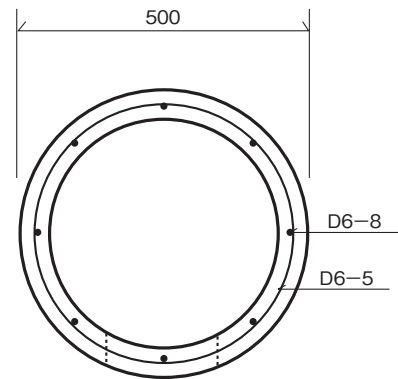
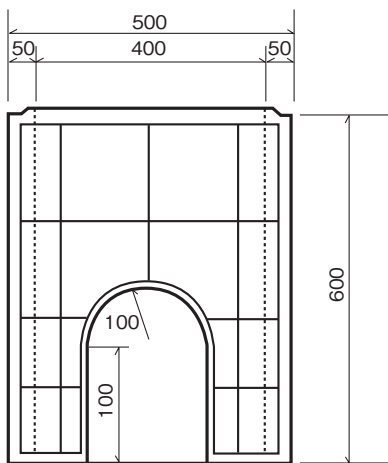
単位：mm

■形状・寸法及び配筋

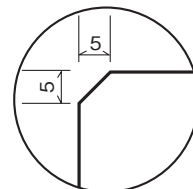
参考重量	本体 (上)	60kg
	本体 (下)	96kg
	フタ	10kg



継手詳細



A詳細図

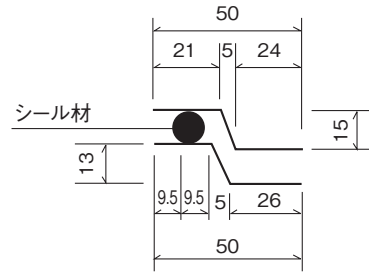
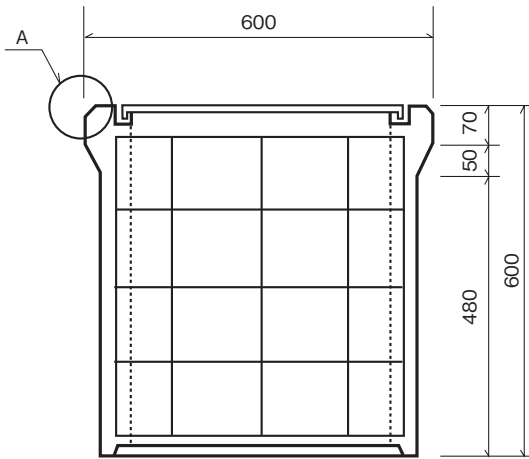


汚水丸柵 φ450×1200 (仙台市型)

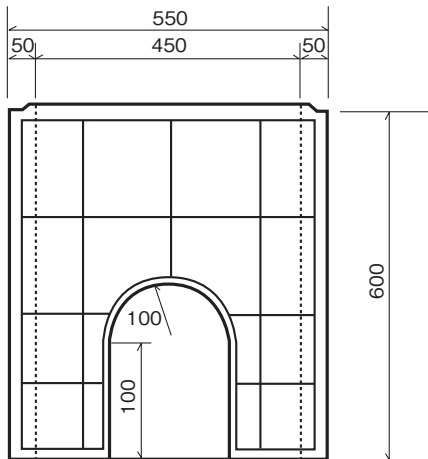
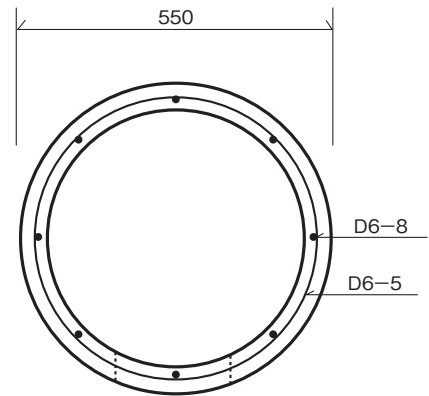
単位：mm

■形状・寸法及び配筋

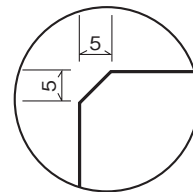
参考重量 本体 (上) 120kg
 本体 (下) 107kg
 フタ 14kg



継手詳細



A詳細図

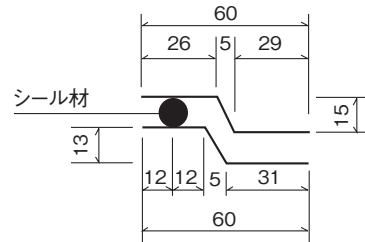
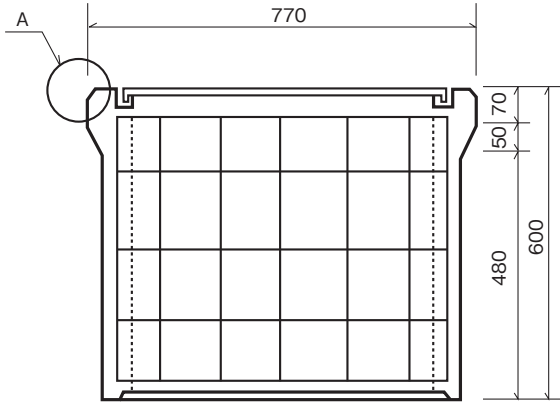


汚水丸柵 φ600×1500 (仙台市型)

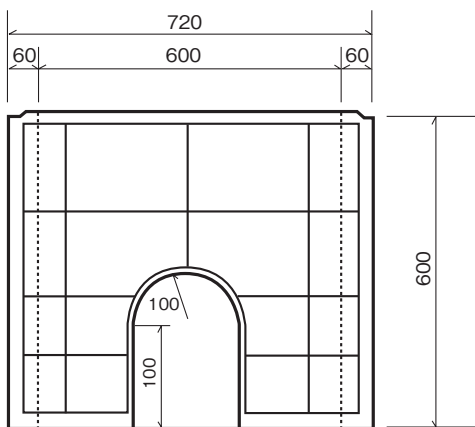
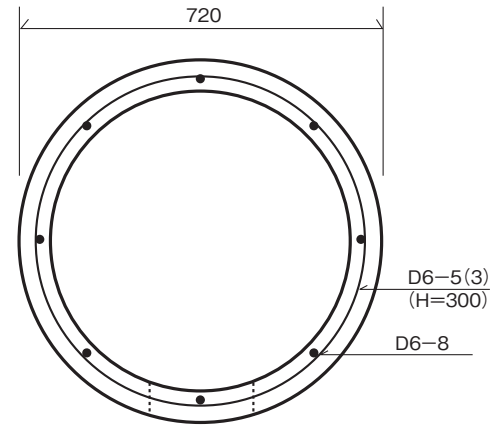
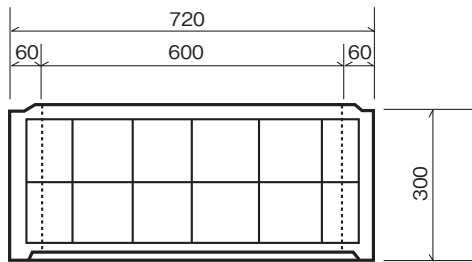
単位：mm

■ 形状・寸法及び配筋

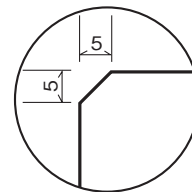
参考重量	本体 (上)	190kg
	本体 (中)	87kg
	本体 (下)	166kg
	フタ	27kg



継手詳細



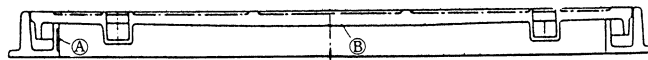
A詳細図



汚水丸柵蓋構造部

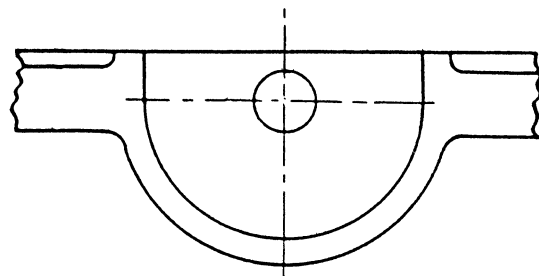
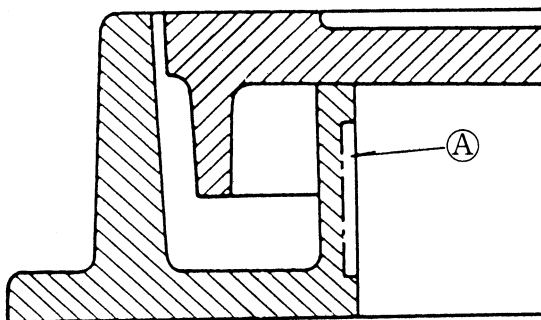


S-I または (T=6)
S-II 文字入 (T=2)



断面詳細図

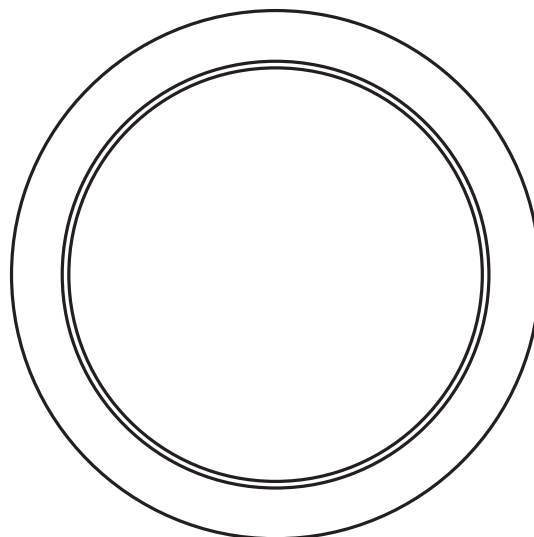
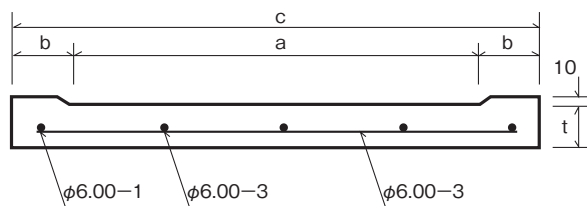
カギ穴部詳細



■ 形状・寸法及び配筋

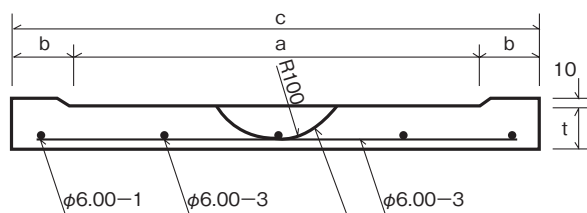
雨水丸柵用底板

(例 φ600)

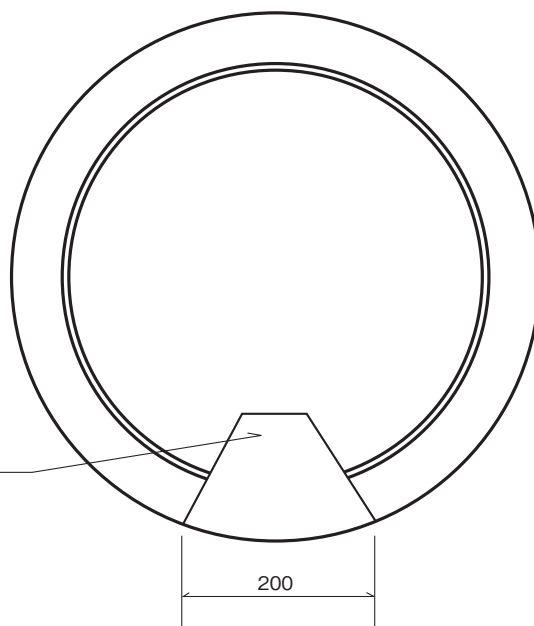


汚水丸柵用底板

(例 φ600)



インバート付



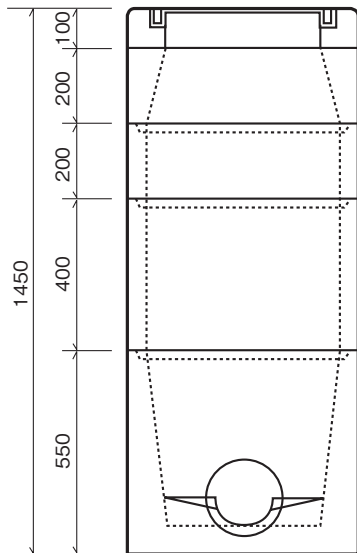
呼 び	寸 法				参考重量 (kg)
	a	b	t	c	
φ 330	440	45	70	530	36
φ 400	510	45	70	600	46
φ 450	560	45	70	650	54
φ 600	730	55	100	840	130

※ φ 330・φ 400・φ 450は無筋製品です。

富谷市污水丸柵 $\phi 500$

単位：mm

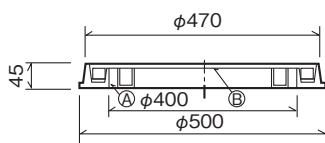
参考重量 鉄蓋 11kg
 縁塊 (A) 40kg
 異形 (B) 99kg
 側塊 (C) 41kg
 側塊 (D) 82kg
 底塊 (E) 156kg



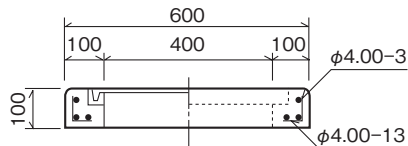
呼 び	組 合 せ
H ₂ 850	鉄蓋+A+B+E
H ₂ 1050	鉄蓋+A+B+C+E
H ₂ 1250	鉄蓋+A+B+D+E
H ₂ 1450	鉄蓋+A+B+C+D+E
H ₂ 1650	鉄蓋+A+B+2D+E

鉄 蓋

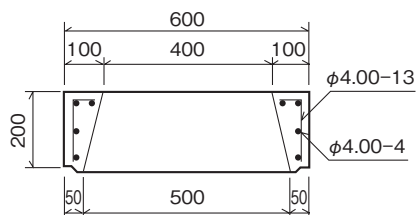
(富谷市マーク入り)



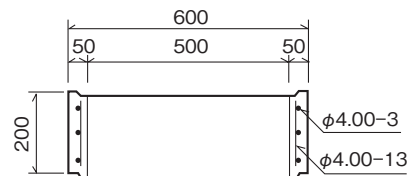
縁 塊
(A)



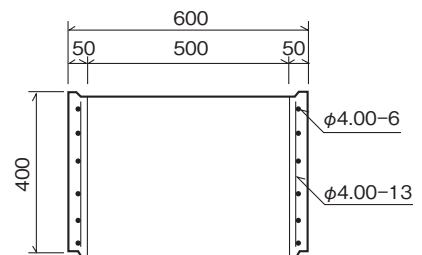
異 形
(B)



側 塊
(C)



側 塊
(D)



底 塊
(E)

